

Mila & Hugo

EEN BEUGEL
HEBBEN



© Alice de Page

Ortho Teeth orthodontiepraktijk van Michèle Quetstroey



Heldenlaan 65/1 Av. des Héros - 1970 Wezembeek-Oppem
hello@orthoteeth.be ☎ 02 / 652 10 71

www.orthoteeth.be



Overzicht

TIPS VOOR JE BEHANDELING

- Jij & je beugel
- Soorten beugels
- Plaatsing
- Na de plaatsing
- Voeding en tics
- Poetsen
- Aligners
- Fixatie

PRAKTISCHE INFO

- Afspraken
- De praktijk



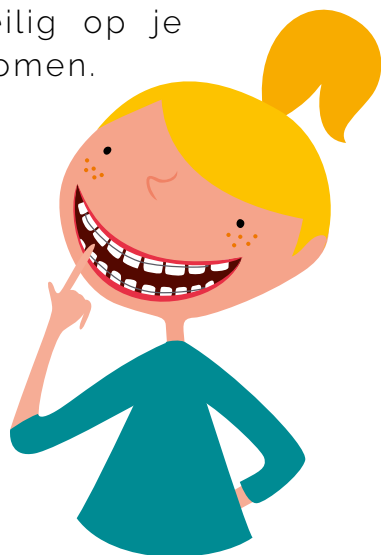


Jij & Je beugel

Vandaag is een grote dag. Je hebt net een beugel laten plaatsen en bent nu in een supermooie auto op weg naar een schitterende glimlach. Je

beugel is fragiel, en je zult hem goed moeten verzorgen als je snel en veilig op je bestemming wilt komen.

In dit boekje leer je hoe het werkt.
We zijn er voor je als je vragen hebt.



Soorten Beugels

UITNEEMBARE BEUGEL IN HARS

Met deze beugel corrigeren we kleine problemen, verbreden we de tandbogen en doen we de tanden van de onder- en bovenkaak op elkaar aansluiten (in dat geval gaat het om een functionele beugel).

Meestal worden deze beugels

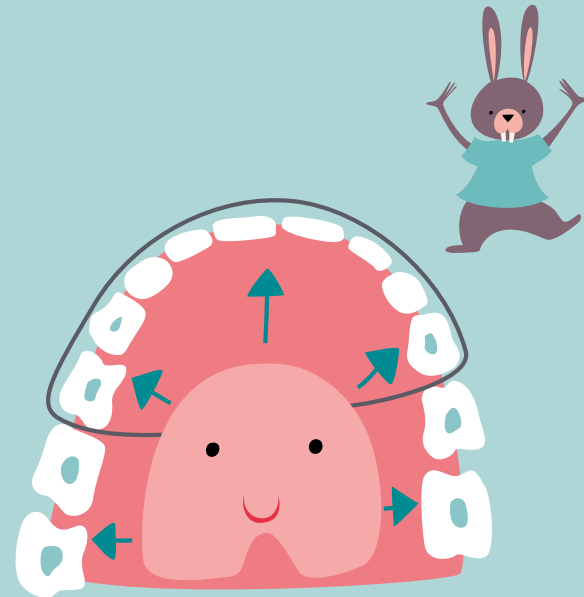
als eerste aanbevolen om de tweede fase van de behandeling zo eenvoudig mogelijk te maken. Deze beugel moet je dragen zoals de orthodontist voorschrijft.

Anders zal de behandeling langer duren. Wij tonen je hoe je de beugel inzet en uitneemt.

Je moet je beugel elke dag poetsen met je tandenborstel en tandpasta. Als er witte kalkvlekken op komen, laat hem vóór het poetsen dan weken in witte azijn en spoel hem af met water.

Je mag nooit :

- de beugel in warm water of dicht bij een warmtebron leggen
- de beugel schoonmaken met om het even welk chemisch product.



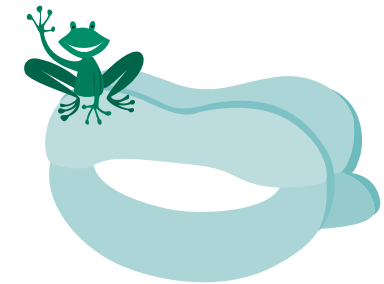
Wanneer de beugel niet in je mond zit, stop hem dan altijd in het bijhorende doosje nadat je hem hebt afgespoeld.

FROGGY MOUTH

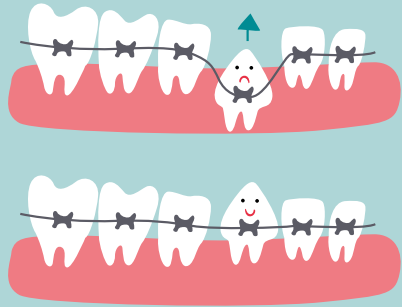
Dit zijn beugels voor wat ze functionele re-educatie noemen. Ze helpen je om beter door je neus te ademen, te slikken en de groei van je kaken te corrigeren.

De froggy mouth draag je 15 minuten per dag terwijl je televisiekijkt. De retentiebeugel draag je 90 minuten per dag en soms ook 's nachts.

Om de beugel te onderhouden, spoel je hem af onder koud water en poets je hem met je tandenborstel. Je mag nooit op deze beugel kauwen, want dan beschadig je hem.



Opgelet met huisdieren, want die zijn er dol op. Stop je beugel in het bijhorende doosje en hou dat weg van hen.



BLOKJESBEUGEL

Deze beugel bestaat uit verschillende blokjes die op elke tand geplakt worden en met elkaar verbonden zijn door een draad, die tijdens de behandeling regelmatig vervangen wordt.

Plaatsing

Vóór het aanbrengen is het goed om tandsteen te verwijderen zodat het blokje op een schoon tandoppervlak geplakt wordt.

Op de aanbrengdag worden de tanden schoongemaakt en de lippen met een spreider uit elkaar gehouden om te vermijden dat er speeksel op de tanden komt.

Daarna worden de blokjes met hars opgeplakt, die met uv-stralen wordt uitgehard.

Dat doet allemaal geen pijn.



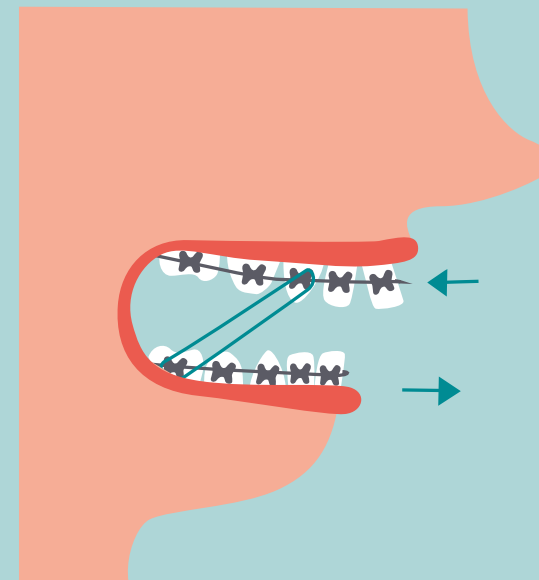
Na de plaatsing

Kort na de plaatsing kan je wat spanning voelen en is kauwen ongemakkelijk. Kies dan ook eerst voor zachte voeding en vraag indien nodig iets tegen de pijn (paracetamol-ibuprofen).

ELASTIEKJES TUSSEN DE KAKEN

Deze elastiekjes brengen de kaken in de juiste positie voor een correcte beet.

Meestal moet je deze elastiekjes de hele tijd dragen. Je moet ze 1x per dag vervangen.





Voeding en Tics

Vermijd :

- voeding die hard of plakkerig is, kraakt, brokkelt enz.
- plakkerige snoepjes van karamel, nougat enz.
- rauwe wortelen in één stuk, appels, maïskolven enz.
- het kraken van schelpen van walnoten, hazelnoten enz.
- dik belegde broodjes, knapperig stokbrood enz.
- bijten op een potlood, balpen, je nagels enz.

Als de blokjes loskomen of de draad verwrongen raakt, zou het immers kunnen dat de behandeling langer duurt.





Poetsen

Het is niet zo dat gaatjes ontstaan door orthodontische apparaten, maar ze maken het wel moeilijker om voedselresten en bacteriële plak weg te halen.

De witte ontkalkingsvlekken die je soms na een behandeling ziet, ontstaan niet door de behandeling, maar door opgehoopte tandplak rond de blokjes als gevolg van slordig poetsen.

Als je niet regelmatig poetst, kan je ook gingivitis (een ontsteking van je tandvlees) en bloedingen krijgen. Hoe meer je je tandvlees poetst met een zachte borstel, hoe gezonder het blijft.

Alle gaatjes moeten vóór de orthodontische behandeling gemeld worden, en tijdens de behandeling kunnen we je vragen om bij de tandarts op controle te gaan.

Strikte mondhygiëne is echt essentieel. Bij elke afspraak controleren we of je goed poetst.



Aligners

Bij een behandeling met aligners gebruiken we een reeks uitneembare gootjes in transparant polymeer, die je tanden stapje voor stapje verplaatsen.

Om de behandeling doeltreffender te maken en bepaalde tandbewegingen te controleren, moeten op sommige tanden kleine "attachments" geplaatst worden in composiethars, met de kleur van het tandglazuur. Deze kleine opzetstukjes zijn bijna onzichtbaar.

Elk gootje krijgt een apart nummer.

Je moet ze de hele tijd dragen, behalve om te eten en je tanden te poetsen.

Elk gootje in de reeks dient om de tanden een deel van de beweging te laten afleggen tussen hun oorspronkelijke positie en de gewenste positie.

Elke set aligners draag je 8 tot 10 dagen na elkaar, 22 uur per dag-.

Bij elke afspraak krijg je verschillende sets met gootjes.

Tijdens de controlebezoeken volgt de orthodontist je vooruitgang en kijkt hij na of de tanden goed bewegen.

In sommige stadia van de behandeling zijn afspraken verplicht. Zo moet je verplicht op afspraak in de praktijk wanneer

een stripping tussen bepaalde tanden voorzien is om de aligners te plaatsen.

De totale behandelduur en het aantal transparante gootjes hangen af van welke problemen opgelost moeten worden.

Wanneer het voorziene aantal gootjes opgebruikt werd, gaan we na of het resultaat goed is. Eventueel eindigen we met afwerkingsgootjes.

Om de gootjes te onderhouden, kan je bij ons een reinigingsproduct krijgen.

Fixatie

Aan het einde van je behandeling is fixatie nodig om het resultaat te behouden en stabiliseren. Dat kan met een verwijderbare of vaste oplossing.

Dat bespreken we aan het einde van je behandeling.

Nu weet je voldoende om met je orthodontische behandeling te starten. We zijn er op elk moment voor je, om je aan te moedigen en je zo goed mogelijk op weg te helpen naar die schitterende glimlach.

Afspraken

Tijdens je eerste bezoek staan we erop om je op een persoonlijke manier te verwelkomen en naar jou te luisteren zodat we een relatie kunnen uitbouwen die gebaseerd is op vertrouwen en dialoog.

De praktijk

Onze praktijk bevindt zich in het handelscentrum van Wezembeek (in de buurt van de Mechelsesteenweg) en beschikt over 6 stoelen, een 3D-röntgenruimte en al het nodige materiaal voor ontsmetting en sterilisatie, inclusief luchtzuivering en ontsmetting van oppervlakken voor een optimale bescherming tegen virussen en bacteriën.

Noten





Heldenlaan 65/1 Av. des Héros - 1970 Wezembeek-Oppem
hello@orthoteeth.be ☎ 02 / 652 10 71

www.orthoteeth.be

Illustraties © Alice De Page & Graphics Mobil Graphic
Ed. Resp. : Michele Quetstroey, av. des Héros - 1970 Wezembeek-Oppem.